

32/33 & 35/36系列



压力等级

双向气密紧急关闭-下游法兰/阀板处于关闭位置		
32系列 (对夹式)	22-36" (550-900mm)	75 psi (5.2 Bar)
33系列 (对夹式)	22-36" (550-900mm)	150 psi (10.3 Bar)
35系列 (双法兰式)	22-120" (550-3000mm)	75 psi (5.2 Bar)
36系列 (双法兰式)	22-120" (550-3000mm)	至 150 psi (10.3 Bar)
管线末端服务 无下游法兰/阀板处于关闭位置		
35系列 (双法兰式)	22-120" (550-3000mm)	30 psi (2.1 Bar)
36系列 (双法兰式)	22-120" (550-3000mm)	50 psi (3.4 Bar)
阀体: 250 psi (17.2 Bar) CWP		

开关服务的速率界限:

流体 30 ft/sec (9 m/s)	气体 175 ft/sec (54 m/s)
----------------------	------------------------

该系列阀门具有很多博雷小型阀门的设计特性和好处,例如较高Cv值,减少部件与管线流体接触,还具有更大可靠性和有记载验证的使用寿命长的优点。

阀体: 整体全法兰式的结构。所有阀体钻孔,完全符合ANSI 125/150, PN10或其他国际法兰标准。可提供对夹式阀体。

阀板: 高强度铸件,其边缘为机加工的球面,并进行了手工抛光,或整个阀板尼龙11涂层。均匀的阀板外形增加了Cv值,减少了振动,并且增强了压力恢复能力。

阀座: 可更换的“舌槽式”阀座镶嵌在阀体上是当今工业上最先进的的设计方法。模型的O型圈,无需法兰垫片。阀座使阀体和阀杆与介质完全隔离,特别适用于套合式法兰或焊接式法兰。



防吹出阀杆: 一个定位压环安装在经过加工的阀杆槽和填料压盖之间,当意外事件导致内部阀杆故障时,能保持阀杆定位。

可调整的填料系统:

在无需拆卸手动或电动执行机构的情况下,允许现场调整阀杆填料。先进的、自动调节的V型阀杆填料防止外来物进入上下阀杆腔。

主密封和第二密封:

这类密封完全把流体介质和阀体、阀杆相隔离。主密封是由通过机械加工和手工抛光的阀板肩部与阀座的内表面的预压接触来获得的。次密封是由阀杆和阀座孔的过盈配合获得的。

阀杆轴承:

为了吸收执行机构侧向推力和减少轴承摩擦以及操作扭矩,通常应用厚壁青铜套轴承。

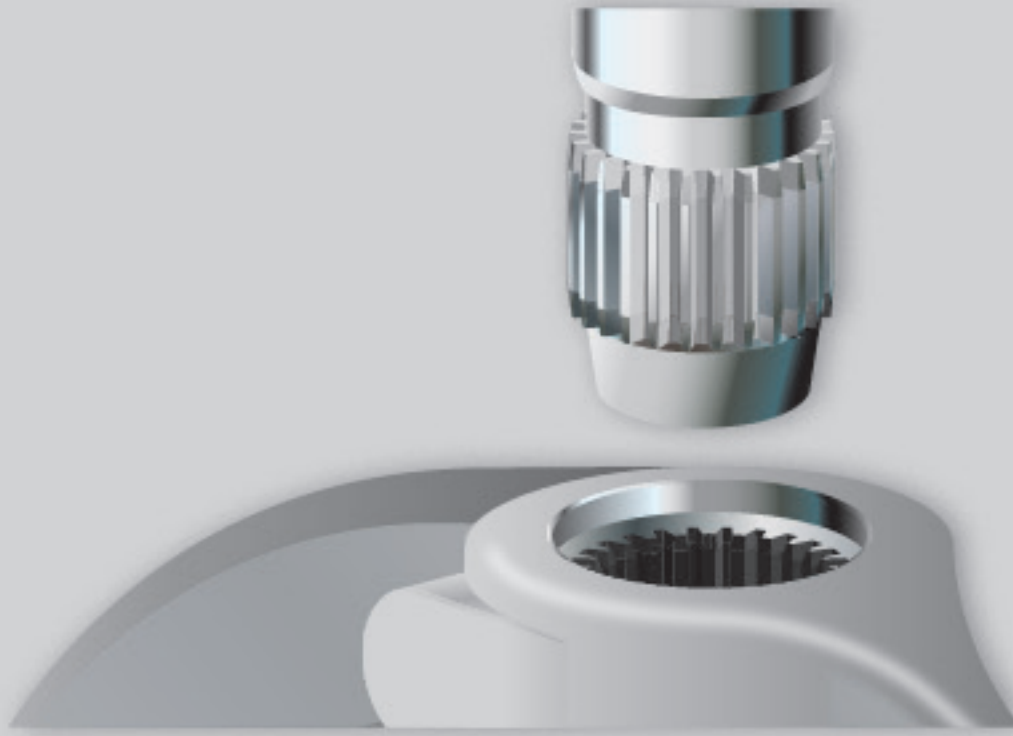
纵向止推轴承: 一只青铜的纵向止推轴承,消除了由阀杆和阀板重量导致的阀板移位作用。

阀板-阀杆 连接

花键: 阀杆凸键齿和阀板凹键齿过盈配合连接。

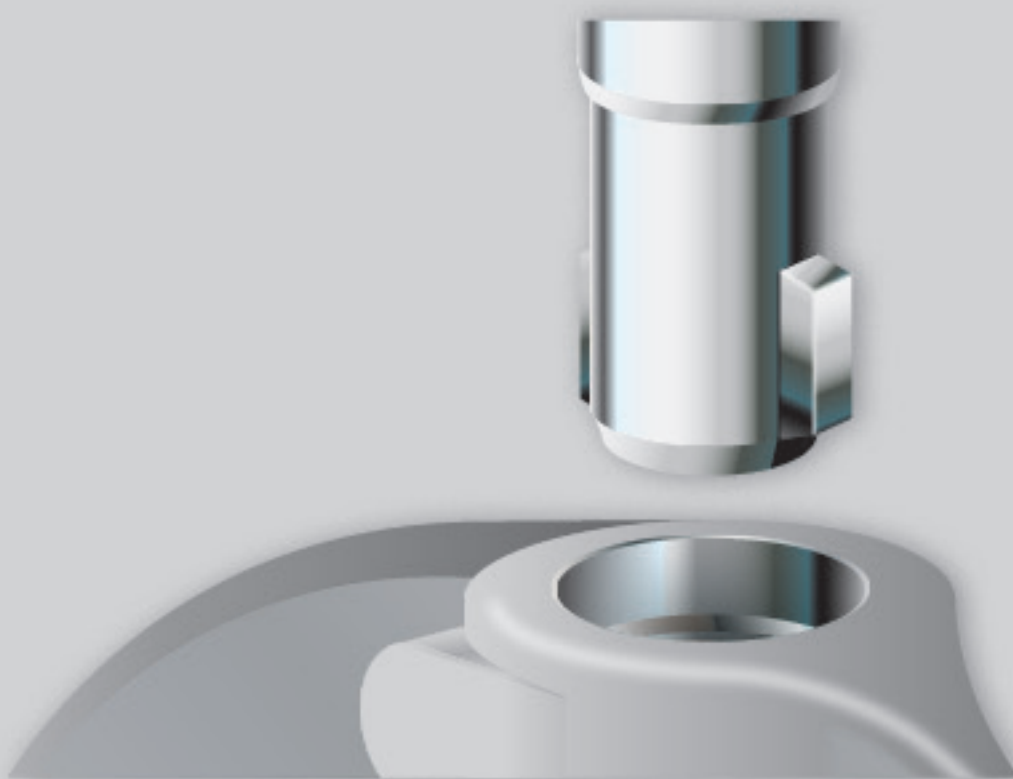
标准尺寸: 22" - 48" (550mm-1200mm)

可选尺寸: 54" - 120" (1400mm-3000mm)



双平键连接: 将阀板和阀杆经过加工的键槽匹配在一起，键槽间合在一起。

可选尺寸: 54" - 120" (1400mm-3000mm)



标准材料选择

部件	材料
阀体	灰铁
	球墨铸铁
	碳钢
	316不锈钢
阀板	尼龙11涂层球墨铸铁
	316不锈钢
	304不锈钢
	铝青铜
	蒙乃尔®
	哈氏合金®
	双相不锈钢
超级奥氏体不锈钢	
阀杆	416不锈钢
	304不锈钢
	316不锈钢
	17-4PH不锈钢
	蒙乃尔®
	双相不锈钢
	超级奥氏体不锈钢
阀座 <small>阀门54" (1400mm)以及更大尺寸的可提供阀座粘胶</small>	乙丙橡胶
	丁腈橡胶
	氟橡胶*
填料	丁腈橡胶
轴承	青铜润滑
	PTFE内嵌不锈钢
止推轴承	青铜

材料提供取决于阀门尺寸和系列，可提供客户要求的其他材料，请根据实际应用要求联系当地博雷销售代表。

博雷“舌槽式”阀座

竞争者的条形阀座，阀体、阀杆和阀板阀杆孔暴露在管道介质中，由于腐蚀而引起功能失效。在高腐蚀应用中材料成本大大增加。

博雷的阀座将阀体和阀杆与介质完全隔离，因此增加了使用寿命降低了成本。

竞争者的阀座

博雷的阀座

