

# TLV®

# TrapMan®

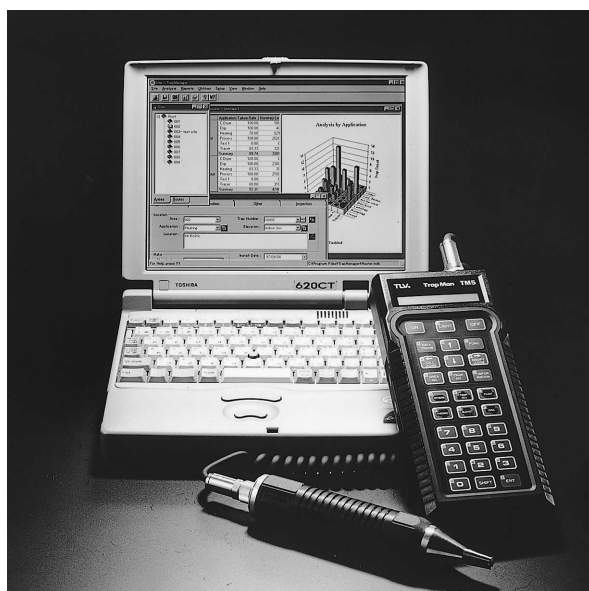
## 型号 TM5/TrapManager

电脑化蒸汽疏水阀管理系统。

### 特点

检测、分析系统包括：

- **TM5** 检测仪—集成TLV公司对蒸汽疏水阀的诊断科技，并兼备超声波和温度检测的高精度仪器。
  - **TrapManager** 软件——与WINDOWS完全兼容，用于数据输入及检测结果分析的程序。
1. **TM5** 检测仪的探头有三个组成部分：超声波检测、温度检测及数据记录功能。
  2. **TM5** 检测蒸汽疏水阀的原理：比对疏水阀实际检测数据与储存在**TM5** 储存器中同一型号疏水阀的实验室数据，并得出准确的判断。
  3. **TM5** 对检测数据的判断具有自动性和可重复性的特点。
  4. **TM5** 中的检测数据可快速而简单地传输到 **TrapManager** 软件。
  5. **TrapManager** 对所传输的检测数据进行统计和分析，并以不同形式的报告、报表及图形输出。
  6. **TrapMan** 的诊断精确度获得Lloyd's认证机构的认证。



### 规格(检测仪)

型号	TM5	TM5-EX*
说明	标准型	安全型 ATEX : CE0081® II2G EEx ib IIB T3(环境温度40°C) cULus : Class I, Groups C and D, Temp. code T3C
语言	英语、德语、法语及日语	
检测周期	15秒(探头压紧疏水阀检测位置的持续时间)	
自动判断	良好/泄漏(小、中、大)/吹放/堵塞/低温/温度调节失败	
手动判断	Not in S (未运行)、L/Gasket (垫圈泄漏)、L/Body (阀体泄漏)、NO CHECK(未进行检测)	
存储量	总计在编疏水阀型号：出厂时为2960(最大3600)。调用在编型号：每种疏水阀类型最多可调用30种型号 可同时进行疏水阀检测并储存检测数据的疏水阀数量：约1600 信息项：20。(型号/判断/温度/压力/检测数据/应用系统/安装方式/连接形式等)	
显示	16位×2行，5×7矩阵LCD	
蒸汽压力范围	0.05-8.0MPaG(0.5-80kg/cm <sup>2</sup> G)	
被测疏水阀表面温度范围	0-350	
检测仪工作温度范围	0-40	
湿度范围	20-80%RH	
外部接口	RS232C(最高传输速度：19,200bps) 适配USB连接线)	
电源	主电源**：Ni-MH 860 mAh (TM5, TM5-EX cULus), Ni-Cd 650 mAh (TM5-EX ATEX) 备用电源**：850mAh锂电池(数据保存时间约10年) 充电器：快充1小时(带有过充保护的检测仪专用充电器) 连续运行时间：10小时(背灯关闭)；7小时(背灯开启) 自动关机：如果5分钟之内未对检测仪进行任何操作，电源将自动关闭(默认为自动关机模式，也可选择非自动关机) 复位：可以(显示电源关闭时的疏水阀编号)。电池修复：可以(在装填前进行修复)	

\* 防爆型检测仪**TM5-EX**只有在被装入皮革套内后才能在危险区域使用。在危险区域严禁将皮革套拆下。防爆标识位于皮革套内检测仪的侧面。

**TM5-EX**只能由掌握危险区域、危险等级知识，并经过严格培训的专业人员使用。

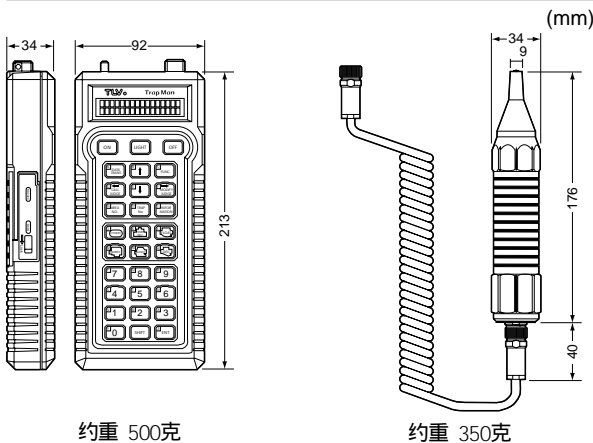
\*\* **TM5**的电池可再生利用。请按当地相关法律、法规正确处理更换后的电池。(请勿擅自拆卸**TM5-EX**的电池。如需更换电池请将整套设备寄至TLV公司。)

规格 (分析软件)

型号		TrapManager	
主特性	语言	英语、德语、法语及日语	
	管理信息记录	显示并保存所有疏水阀列表、故障疏水阀列表、历史检测数据列表	
	疏水阀检测路径	简单地设置、保存疏水阀检测路径	
	分析	选择不同条件对检测数据进行分析、保存	
	检测报告	以疏水阀信息/历史检测记录/故障疏水阀列表/疏水阀检测路径/工况设置等形式进行打印	
PC配置要求	数据传输	自动数据传输	
	OS(操作系统)	Windows 98、Windows NT4.0(服务器 6)、Windows 2000、Windows XP	
	CPU*	最小配置	Intel Pentium 133
		推荐配置	Intel Pentium 500
	所需硬盘容量	60 MB	
	内存(RAM)	不小于64MB(内存越大操作性能越好)	
	CD-ROM驱动器	不小于2x(2倍速)	
	显示	最小配置	SVGA(800 x 600), 256色
推荐配置		XGA(1024 x 768), 16-位	

Windows为Microsoft公司注册商标, Pentium为Intel公司注册商标。  
\* TrapManager与INTEL处理器完全兼容。

外形尺寸



约重 500克

约重 350克

产品组件

TM5/TM5-EX

- 主件: 检测仪主体、检测仪主体与探头连接线、探头
- 附件: TM5/TM5-EX专用充电器、保护套、皮带夹、皮带、扁钳、便携式手提箱、耳机(TM5专用)、数据传输线、USB端口连接线
- 使用手册: 袖珍型使用指南

TrapManager

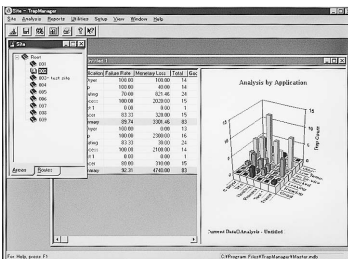
- 软件: (CD-ROM)
- 附件: 密码锁(HASP: 标准配置为USB接口, 可选LPT)
- 使用手册: 使用指南(CD-ROM中PDF文件)

注意

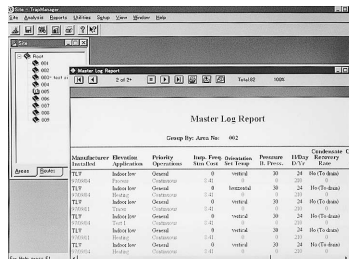
- 对检测仪进行充电时请务必使用检测仪专用充电器。
- 检测仪与PC连接时必须使用随机附带的数据传输线和密码锁(HASP)。

TrapManager屏显范例

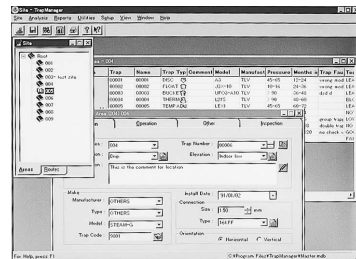
① 数据分析



② 检测报告



③ 维护保养



Manufacturer  
**TLV CO., LTD.**  
Kakogawa, Japan  
is approved by LRQA Ltd. to ISO 9001/14001

ISO 9001/ISO 14001

