



止回阀

型号 CK3

低压降圆盘式止回阀

特点

结构轻巧、适用于蒸汽、空气、水和其它液体或气体。

1. 采用精细机加工的金属、聚四氟乙烯或丁腈橡胶制作的阀座确保了优良的密封性能。
2. 不锈钢内件及不锈钢或防腐蚀阀体材料延长了产品的使用寿命。
3. 无论在垂直或水平安装的管线上都具有良好的性能。
4. 结构简单、把故障发生的可能性降至最低。
5. 大流通面积降低压降。



规格

| 型号 | CK3M | | | CK3T | | | CK3R | | |
|-------------------|--------|-------|-------|-------|-------|-------|---------------|-------|-------|
| 连接方式 | 螺纹 | | | | | | | | |
| 口径 (mm) | 15-25 | 32-50 | 15-50 | 15-25 | 32-50 | 15-50 | 15-25 | 32-50 | 15-50 |
| 阀体材料 | 黄铜 | 青铜 | 不锈钢 | 黄铜 | 青铜 | 不锈钢 | 黄铜 | 青铜 | 不锈钢 |
| 阀座材料 | 黄铜 | 青铜 | 不锈钢 | 聚四氟乙烯 | | | 丁腈橡胶 | | |
| 最大工作压力 (MPaG) PMO | 1.0 | | | 1.0 | | | 1.6 | | |
| 最大工作温度 (°C) TMO | 220 | | | 185 | | | 90 | | |
| 密封所需最小压差 (MPa) | — | | | — | | | 0.05 | | |
| 最小工作温度 (°C) | — | | | -100* | | | -30* | | |
| 最小启阀压力 (MPa) | — | | | 0.002 | | | — | | |
| 应用 | 蒸汽、高温水 | | | | | | 气体**、空气、热水、冷水 | | |

* 受流体冰点限制 ** 如用于有毒、易燃易爆或其它危险介质系统时，请咨询TLV公司

受压外壳的设计条件 (非工作条件)：最大允许压力 (MPaG) PMA：1.0 (黄铜、青铜材质)、2.1 (不锈钢材质)
最大允许温度 (°C) TMA：220

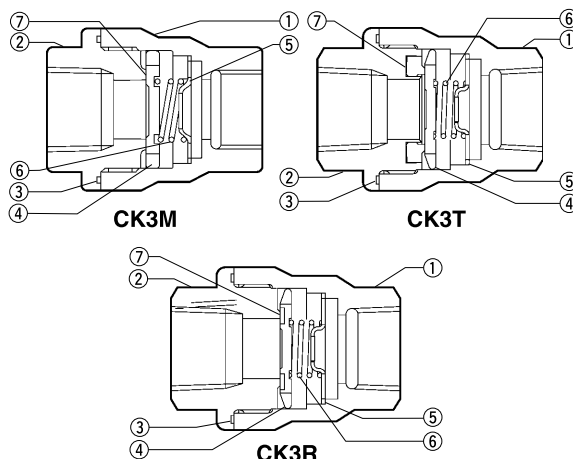
1MPa=10.197kg/cm²



注意 为避免非正常操作、事故或人身伤害，请不要超越规格范围使用本产品。如果使用国家或地区的技术标准或法规对上述规格有特殊规定时，该产品应遵照当地规定使用。

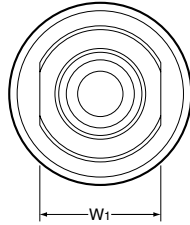
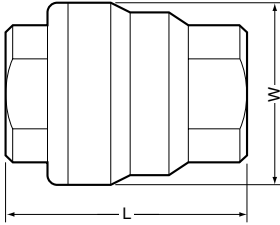
| 序号 | 名称 | 材质 | JIS | ASTM/AISI* |
|----|-----------------|-------|--------|------------|
| ① | 阀体 (15-25) | 黄铜 | C3604 | B16C36000 |
| | 阀体 (32-50) | 青铜 | CAC406 | B584C83600 |
| | 阀体 (15-50) | 铸不锈钢 | SCS13 | A351Gr.CF8 |
| ② | 入口组件 (15-25) | 黄铜 | C3604 | B16C36000 |
| | 入口组件 (32-50) | 青铜 | CAC406 | B584C83600 |
| | 入口组件 (15-50) | 铸不锈钢 | SCS13 | A351Gr.CF8 |
| ③ | 入口组件垫圈 | 聚四氟乙烯 | PTFE | PTFE |
| | 碟片 (15-25) | 不锈钢 | SUS304 | AISI304 |
| ④ | 碟片 (32-50) | 铸不锈钢 | SUS13 | A351Gr.CF8 |
| | 弹簧卡座 | 不锈钢 | SUS304 | AISI304 |
| ⑤ | 弹簧 | 不锈钢 | SUS304 | AISI304 |
| | 阀座 (CK3T) | 聚四氟乙烯 | PTFE | PTFE |
| ⑦ | 阀座 (CK3R) | 丁腈橡胶 | NBR | D2000BF |
| | 阀座 (CK3M 15-25) | 黄铜 | C3604 | B16C36000 |
| | 阀座 (CK3M 32-50) | 青铜 | CAC406 | B584C83600 |
| | 阀座 (CK3M 15-50) | 铸不锈钢 | SCS13 | A351Gr.CF8 |

*等同标准

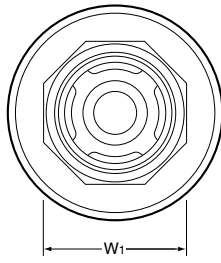
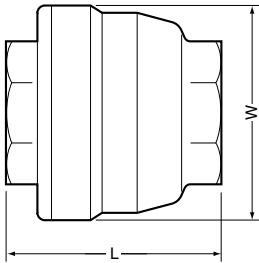


外形尺寸

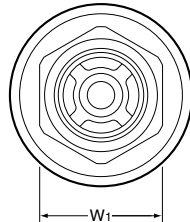
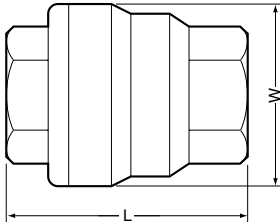
● CK3M/CK3T/CK3R 螺纹
黄铜 (15-25 mm)



青铜 (32-50 mm)



不锈钢 (15-50 mm)



CK3M/CK3T/CK3R 螺纹* (mm)

| 口径 | L | φW | W1 | 重量 (kg) |
|----|-----|----|----|---------|
| 15 | 55 | 40 | 27 | 0.3 |
| 20 | 60 | 50 | 32 | 0.5 |
| 25 | 70 | 60 | 41 | 0.8 |
| 32 | 80 | 75 | 50 | 1.3 |
| 40 | 85 | 85 | 55 | 1.6 |
| 50 | 100 | 95 | 70 | 2.2 |

* NPT标准、也承做其它标准

Cv值

| 口径 (mm) | 15 | 20 | 25 | 32 | 40 | 50 |
|----------|-----|-----|-----|----|----|----|
| Cv (US) | 3.7 | 6.6 | 10 | 15 | 21 | 29 |
| Cv (UK) | 3.1 | 5.5 | 8.3 | 13 | 17 | 24 |
| Kvs(DIN) | 3.2 | 5.7 | 8.6 | 13 | 18 | 25 |

Manufacturer

ISO 9001/ISO 14001

TLV® CO., LTD.
Kakogawa, Japan
is approved by LRQA Ltd. to ISO 9001/14001

