



压力平衡热静力式 蒸汽疏水阀

型号 LV6 Clean Steam Trap

用于纯净蒸汽系统的热静力式蒸汽疏水阀

特点

用于反应堆、消毒器和纯净蒸汽系统支管上的压力平衡热静力式蒸汽疏水阀。

1. 冷凝水自由穿流及真正意义上的无缝设计、最大程度上抑制细菌集结。
2. 专利设计的“故障常开”特性、最大程度上减少临界状态下发生中断的可能性。
3. 大开口的阀嘴设计可迅速排放大量空气、确保快速启动；防止堵塞、确保连续运行。
4. 结构紧凑、安装便捷。
5. 便于维护、降低使用成本。
6. LV6P型内部抛光度为 $0.8\mu\text{m Ra}$ 、外部抛光度为 $1.2\mu\text{m Ra}$ 、如需进一步防止细菌衍生、还可采用电镀处理。



规格

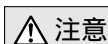
型号	LV6CE	LV6SF	LV6P*
连接方式	卡箍接头 / 管接头		
口径 (mm)	15、20、25 / 8、10、15、20、25		
最大工作压力 (MPaG)	PMO	0.6	
最小工作压力 (MPaG)		0.01	
最大背压	入口压力的90%		
最大工作温度 (°C)	TMO	165	
X-元件过冷度	6度以内		
X-元件 (用于Clean Steam Traps)	标准型	自流排放型	自流排放型 (电化抛光)
卡箍	2片式卡箍		3片式卡箍
表面处理 (内表面/外表面)*	普通机加工	$0.8\mu\text{m Ra}/1.2\mu\text{m Ra}$ 精加工	$0.8\mu\text{m Ra}/1.2\mu\text{m Ra}$ 抛光

* 也承做电化抛光、表面粗糙度为 $0.4\mu\text{m Ra}$ 的LV6EP型。

受压外壳的设计条件 (非工作条件): 最大允许压力 (MPaG) PMA: 1.0

最大允许温度 (°C) TMA: 185

1 MPa = 10.197 kg/cm²



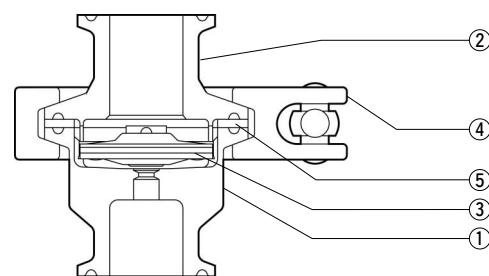
注意

为避免非正常操作、事故或人身伤害、请不要超越规格范围使用本产品。如果使用国家或地区的技术标准或法规对上述规格有特殊规定时、该产品应遵照当地规定使用。

序号	名称	材质	JIS	ASTM/AISI*
①	下阀体	不锈钢	SUS316L	AISI316L
②	上阀体	不锈钢	SUS316L	AISI316L
③ ^R	X-元件	不锈钢	SUS316L	AISI316L
④	阀体卡箍	铸不锈钢	SCS13A	A351 Gr.CF8
⑤ ^{MR}	阀体垫圈**	聚四氟乙烯/乙烯橡胶	PTFE/EPDM	PTFE/D2000CA

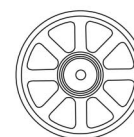
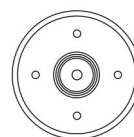
* 等同标准 ** 浸润部分采用PTFE；PTFE材料符合FDA CFR中第21章第177段第1550节中的要求

主要部件材料证明承索、也可联系TLV公司索取更详细的资料
可提供替换零件: (M) 保养部件 (R) 维修部件



标准型X-元件

自流排放型X-元件

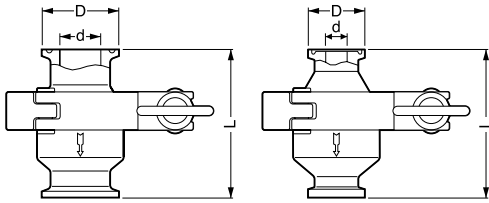


外形尺寸

● LV6CE/LV6SF/LV6P 卡箍接头

ISO2852

类Tri-Clamp接口

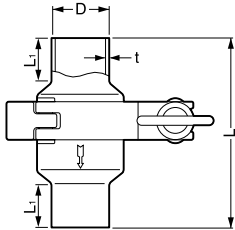


LV6CE/LV6SF/LV6P 卡箍接头* (mm)

口径	L	D	d	重量 (kg)
15 (1/2")	65	34 (25)	17.5 (9.52)	0.5
20 (3/4")			22 (15.87)	0.55
25 (1")		50.5	23 (22.1)	0.6

*符合ISO2852、类Tri-Clamp接口、也承做其它标准
()类Tri-Clamp接口

● LV6CE/LV6SF/LV6P 管接头

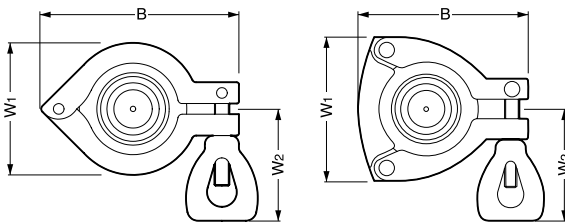


LV6CE/LV6SF/LV6P 管接头* (mm)

口径	L	L1	D	t	重量 (kg)
8	90	20	13.5	1.6	0.5
10			17.2		0.55
15			21.3		
20			26.9		
25			33.7	2.0	0.6

*符合ISO1127、也承做其它标准

● 阀体卡箍



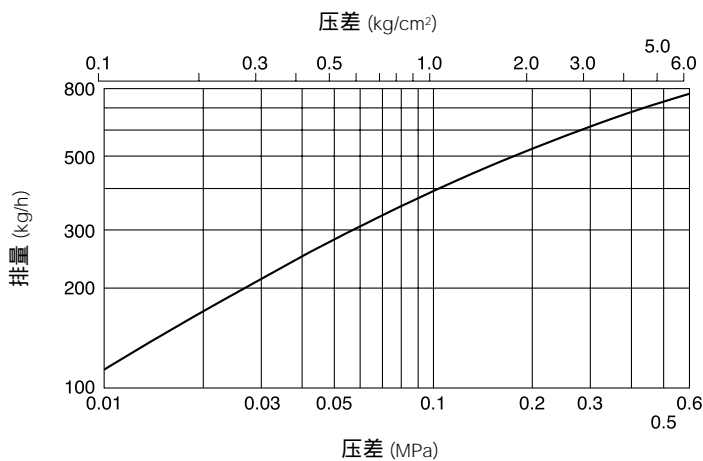
阀体卡箍 (mm)

口径	2片式: LV6CE / LV6SF			3片式: LV6P		
	B*	W1*	W2*	B*	W1*	W2*
8	92	62	55	82	70	55
10						
15						
20						
25						

*近似尺寸

Tri-Clamp是Tri-Clover公司的注册商标。

排量



1. 压差是指疏水阀的入口端和出口端的压力差。
2. 推荐安全系数 不小于2。

Manufacturer

ISO 9001/ISO 14001

TLV CO., LTD.
Kakogawa, Japan
is approved by LRQA Ltd. to ISO 9001/14001

